

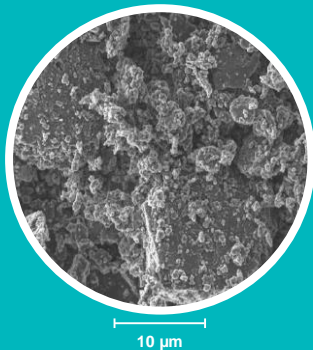
# NABALOX®

## Aluminiumoxid | Alumina | $\text{Al}_2\text{O}_3$

### Technisches Datenblatt | Technical data sheet

#### NABALOX® NO 283 F

Fein gemahlenes, weich kalziniertes Aluminiumoxid (Poliermittel)  
Fine ground, soft calcined alumina (polishing alumina)



NABALOX® NO 283 F

#### Produktvorteile

- Enge Kornverteilung
- Abtragsrate
- Glanz

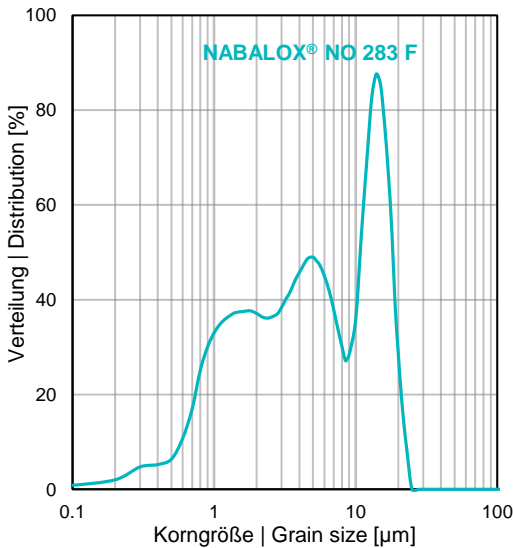
#### Product advantages

- Narrow grain size distribution
- Cutting rate
- Gloss

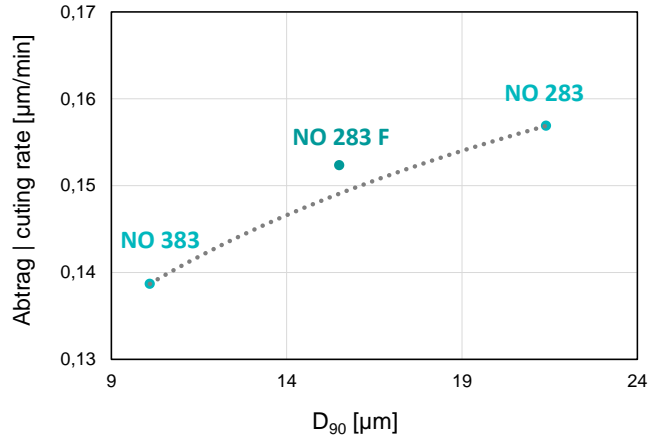
### Eigenschaften von | Properties of NABALOX® NO 283 F

Analyse   Analysis	Einheit   Unit	NABALOX® NO 283 F
$\text{Al}_2\text{O}_3$	%	99.6
$\text{Na}_2\text{O}$	%	0.3
$D_{10}$	$\mu\text{m}$	0.8
$D_{50}$	$\mu\text{m}$	4.4
$D_{90}$	$\mu\text{m}$	15
Spez. Oberfläche   Spec. surface area (BET)	$\text{m}^2/\text{g}$	9
Ölzahl   Oil absorption	%	29
Siebrückstand   Sieve residue (>63 $\mu\text{m}$ )	%	2

Kornverteilung / Grain size distribution



Abtragsrate / Cutting rate



**NABALOX® NO 283 F** ergänzt die Polieroxide der neuen Generation zwischen NO 283 und NO 383 mit einer intermediären Kornverteilung. Die Abtragsrate ist proportional zum  $D_{90}$ . Das Polieroxid erzeugt einen guten Glanz auf der Oberfläche.

**NABALOX® NO 283 F** fills the gap between NO 283 and NO 383 of the new generation by an intermediate grain size. Cutting rate of the new polishing alumina is proportional to the grain size distribution and it generates a good gloss on the surface.

Applikation   Application	<b>NABALOX®</b>
Edelstahl   Stainless steel	Glanz   Good gloss
Autolack   Car paints	Vorschleifen   Prepolish
Stoffkonstanten   Material constants	<b>NABALOX®</b>
Chemisch   Chemical	Aluminium oxide
Kristallstruktur   Crystal structure	$\alpha$
Mohshärte   Mohs hardness	9

Die in diesem Prospekt aufgeführten Daten sind Richtwerte, die einer produktionsbedingten Toleranz unterliegen. Diese Werte dienen ausschließlich der Produktbeschreibung; sie stellen keine zugesicherten Eigenschaften dar. Es bleibt die Aufgabe des Nutzers, die Tauglichkeit des Produktes für seinen Einsatzzweck zu prüfen.  
All data listed in this brochure are reference values and subject to production tolerances. These values are exclusive to the product description and no guarantee is placed on the properties. It remains the responsibility of the users to test the suitability of the product for their application.