

NABALOX®

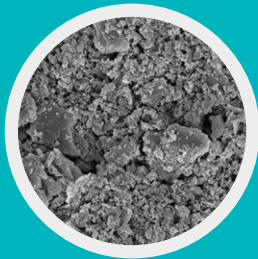
Aluminiumoxid | Alumina

NO 113

NO 265

NO 313

Weich kalzinierte, gemahlene Aluminiumoxide
Milled soft calcined Aluminas



10 µm

NO 113

Produktvorteile

- Plastifizierend
- Hohe spezifische Oberfläche
- Kleine Primärkristalle
- Reduzierte Abrasivität
- Feuerfest

Product advantages

- Plasticizing
- High specific surface area
- Small primary crystals
- Reduced abrasivity
- Refractory

Analyse Analysis	Einheit Unit	NO 113	NO 265	NO 313
Al ₂ O ₃	%	99.6	99.6	99.6
Na ₂ O	%	0.3	0.3	0.3
SiO ₂	%	0.03	0.03	0.03
Fe ₂ O ₃	%	0.03	0.03	0.03
Spez. Oberfläche Spec. surface area (BET)	m ² /g	9	8	10
α-Al ₂ O ₃ -Gehalt -Content	%	95	95	95
D ₁₀	µm	0.4	0.8	0.6
D ₅₀	µm	3.0	6	2.0
D ₉₀	µm	31.5	40	16.2
Primärkristallgröße Primary crystal size	µm	< 1	< 1	< 1

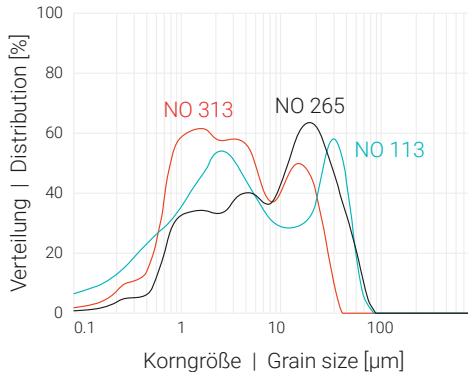
Einsatzbereiche | Applications

	NO 113	NO 313	NO 265
Gießereiprodukte Foundry products	x	x	
Geformte Erzeugnisse Shaped refractories	x	x	
Spritzmassen Gunning mixes	x	x	
Filter, Katalysatoren Filter, catalysts	x	x	x
Pigmente Pigments		x	
Glasuren Glazes	x	x	
Schichten Coatings	x	x	
Chemische Industrie Chemical industry	x	x	
Reibbeläge Friction linings		x	x

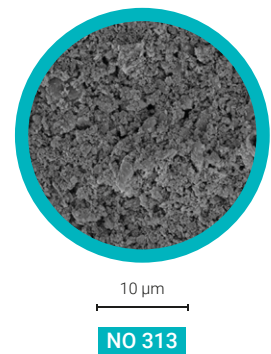
Anwendungen | Applications



Typische Korngrößenverteilungen | Typical grain size distributions



Stoffkonstanten Material constants	
Chemische Formel Chemical formula	Al ₂ O ₃
Kristallstruktur Crystal structure	α
Mohshärte Mohs hardness	9
Dichte Specific gravity [g/cm ³]	3.95
Brechungsindex Refractive index	1.768
Thermische Leitfähigkeit Thermal conductivity (1400 – 1700 °C) [W/mK]	19–30



Die in diesem Prospekt aufgeführten Daten sind Richtwerte, die einer produktionsbedingten Toleranz unterliegen. Diese Werte dienen ausschließlich der Produktbeschreibung; sie stellen keine zugesicherten Eigenschaften dar. Es bleibt die Aufgabe des Nutzers, die Tauglichkeit des Produktes für seinen Einsatzzweck zu prüfen.

All data listed in this brochure are reference values and subject to production tolerances. These values are exclusive to the product description and no guarantee is placed on the properties. It remains the responsibility of the users to test the suitability of the product for their application.