

GRANALOX®

Keramische Massen | Ceramic bodies

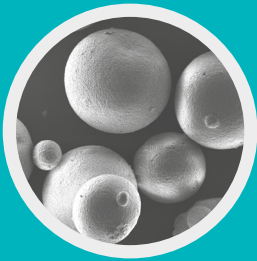
NM 9622

NM 9622 F

NM 9622 FS

NM 9622 W

96 % Al₂O₃-Gehalt
96 % Al₂O₃-content



NM 9622

Produktvorteile

- Sehr gute Rieselfähigkeit
- Homogene Matrizenfüllung
- Metallisierbar
- Gute Polierbarkeit
- Hohe Kantenfestigkeit

Product advantages

- Very good powder flowability
- Homogeneous mould filling
- Easy metallizing
- Improved polishing
- Very good edge strength

Analyse Analysis	Einheit Unit	NM 9622	NM 9622 F	NM 9622 FS	NM 9622 W
Al ₂ O ₃	%	96	96	96	96
Na ₂ O (max.)	%	0.1	0.1	0.1	0.1

Physikalische Analyse Physical analysis					
Primärkristallgröße Primary crystal size	µm	2	2	2	2
Mittlerer Granulatdurchmesser Mean granulate size	µm	200	100	100	200
Schüttdichte Bulk density	kg/m ³	1280	1250	1220	1280
Granulatfeuchte Granulate-moisture	%	0.3	0.3	0.3	0.3
Glühverlust ¹⁾ Loss on ignition ¹⁾	%	4.1	4.1	4.8	3.6

Verarbeitungseigenschaften ²⁾ Processing characteristics ²⁾					
Sintertemperatur Sintering temperature	°C	1650	1650	1650	1650
Haltezeit Dwell time	h	1	1	1	1
Sinterdichte Sintered density	g/cm ³	3.80	3.80	3.79	3.79
Isotrope lineare Schwindung Isotropic linear shrinkage	%	14.5	14.6	15.0	14.7

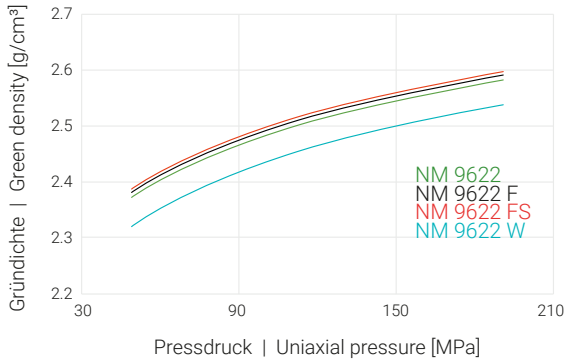
¹⁾RT - max. Sintertemperatur; ²⁾Pressdruck: 100 MPa

¹⁾RT - max. sintering temperature; ²⁾Forming pressure: 100 MPa

Einsatzbereiche | Applications

- Maschinenbauteile
- Schnelläuferpressen
- Elektronikgehäuse
- Ballistischer Schutz
- Machinery parts
- High speed pressing
- Electronic housing
- Ballistic protection

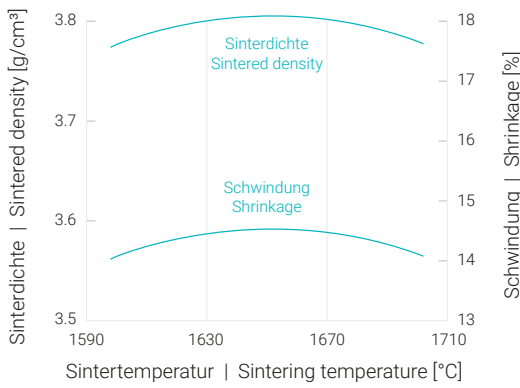
Pressverhalten | Pressing behaviour



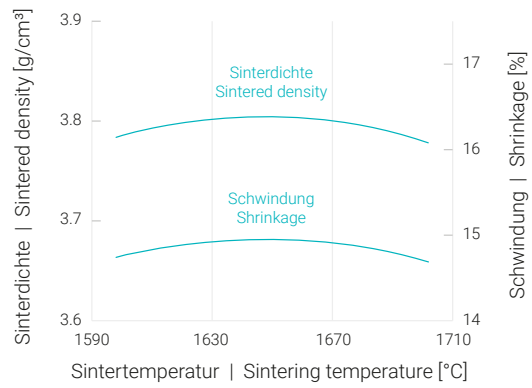
Gründichte in Abhängigkeit vom Pressdruck
Green density vs. forming pressure

Sinterverhalten | Sintering behaviour

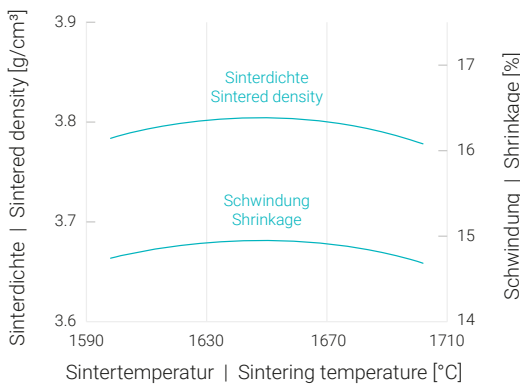
NM 9622



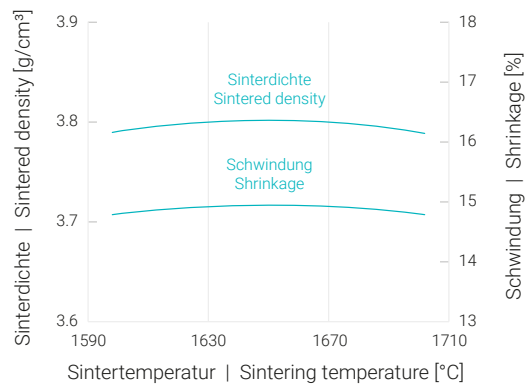
NM 9622 F



NM 9622 FS



NM 9622 W



Die in diesem Prospekt aufgeführten Daten sind Richtwerte, die einer produktionsbedingten Toleranz unterliegen. Diese Werte dienen ausschließlich der Produktbeschreibung; sie stellen keine zugesicherten Eigenschaften dar. Es bleibt die Aufgabe des Nutzers, die Tauglichkeit des Produktes für seinen Einsatzzweck zu prüfen.

All data listed in this brochure are reference values and subject to production tolerances. These values are exclusive to the product description and no guarantee is placed on the properties. It remains the responsibility of the users to test the suitability of the product for their application.